

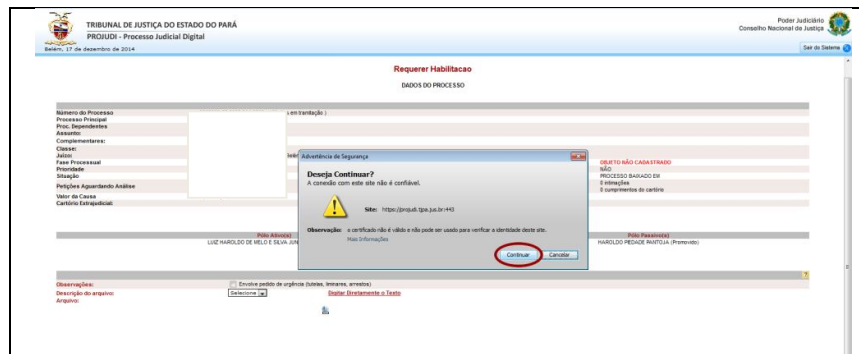


TRIBUNAL DE JUSTIÇA DO ESTADO DO PARÁ SECRETARIA DE INFORMÁTICA

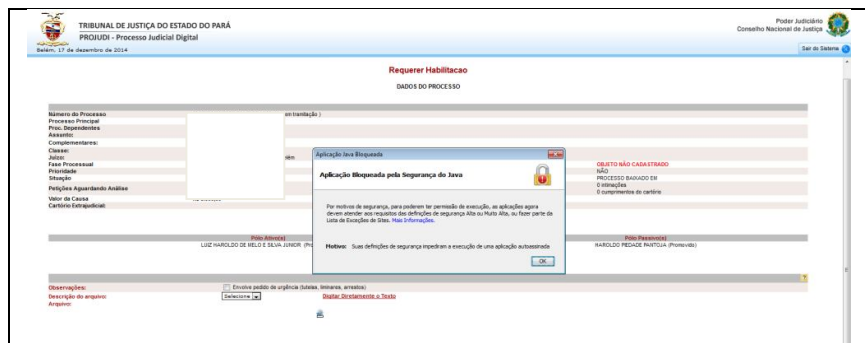
A - Botão para Assinar não aparece ou apresenta algum erro.

1 - Identificando o Problema

1.1 - Na tela de inserção de arquivo, verifique se após clicar no botão "Continuar" ilustrado na imagem (Tela 1), o seguinte aviso (Tela 2) aparece.



Tela 1



Tela 2

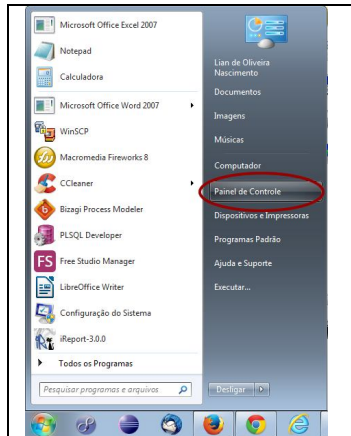
1.2 - Caso o aviso ilustrado na Tela 2 apareça para você, siga os passos "Solucionando o Problema" descrito a baixo.

2 - Solucionando o Problema

2.1 - Vá no iniciar do Windows como ilustrado na imagem (Tela 3) e em seguida clique na opção "Painel de Controle".

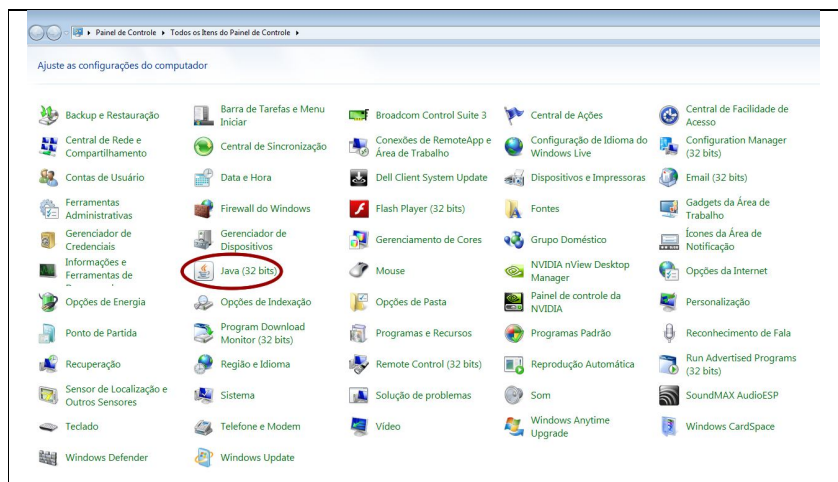


TRIBUNAL DE JUSTIÇA DO ESTADO DO PARÁ SECRETARIA DE INFORMÁTICA



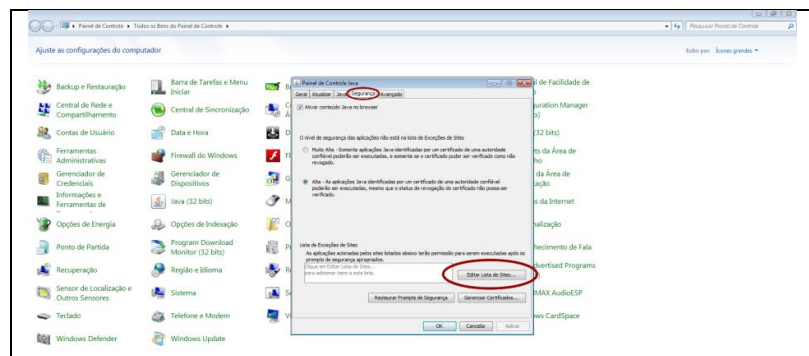
Tela 3

2.2 - Procure a opção "JAVA".



Tela 4

2.3 - Em seguida abrirá um painel chamado "**Painel de Controle Java**", onde você irá selecionar a aba "Segurança" e depois clicar em "**Editar Lista de Sites**", como ilustrado na imagem (Tela 5).



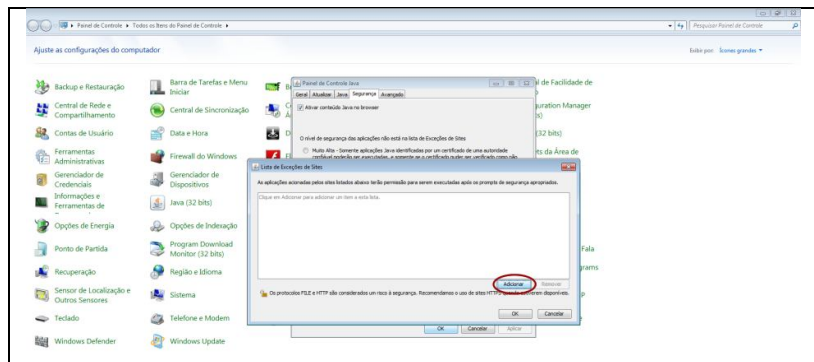
Tela 5



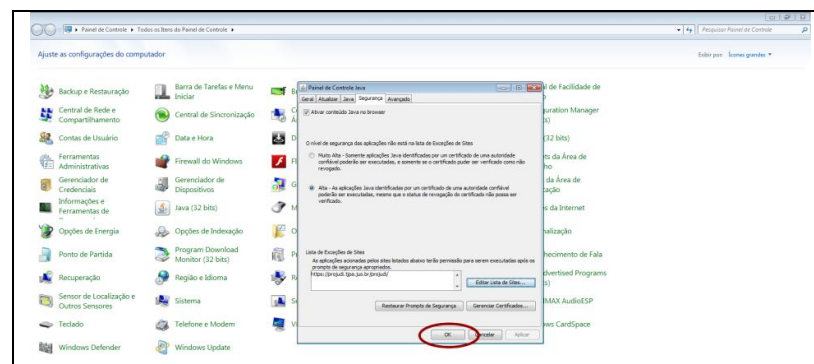
TRIBUNAL DE JUSTIÇA DO ESTADO DO PARÁ SECRETARIA DE INFORMÁTICA

2.4 - Abrirá uma tela, onde você terá que clicar em **"Adicionar"** e em seguida introduzir o endereço do Sistema PROJUDI: <https://projudi.tjpa.jus.br/projudi/> conforme ilustrado na imagem (Tela 6).

Após incluso o endereço do PROJUDI, clique em **"OK"**, conforme ilustrados na imagem (Tela 7).



Tela 6

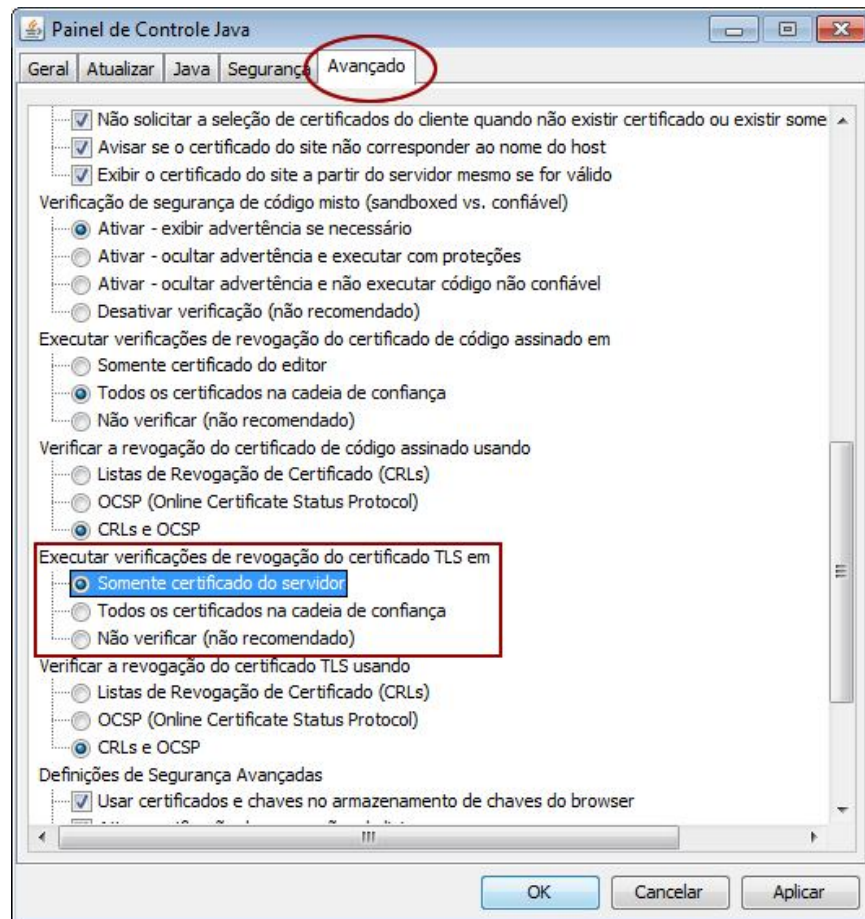


Tela 7



**TRIBUNAL DE JUSTIÇA DO ESTADO DO PARÁ
SECRETARIA DE INFORMÁTICA**

2.5 - Em seguida vá na aba "**Avançado**" e marque em "**Executar verificações de revogação do certificado TLS**" a opção "**Somente certificado do servidor**".

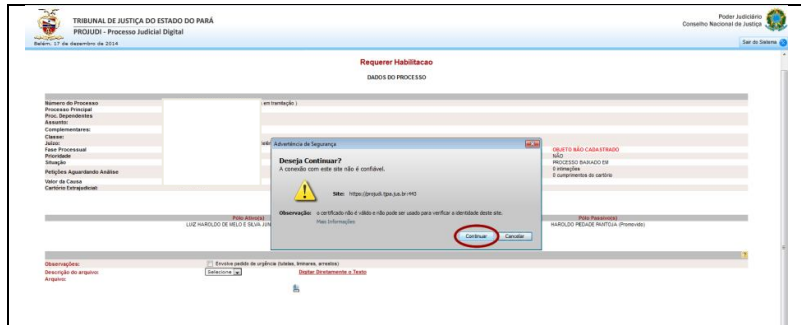


Tela 8

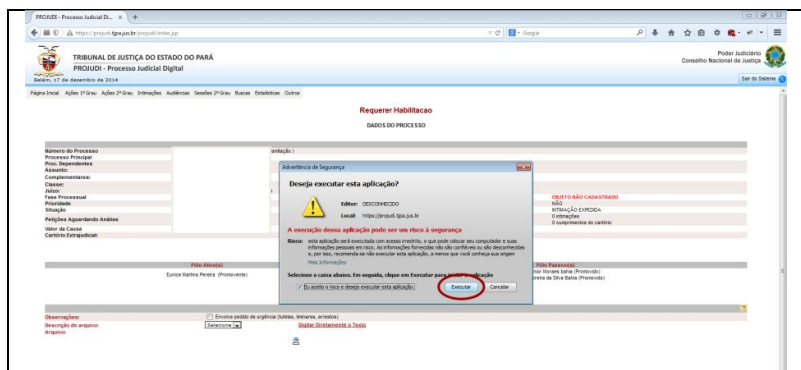


TRIBUNAL DE JUSTIÇA DO ESTADO DO PARÁ SECRETARIA DE INFORMÁTICA

2.6 - Após esses procedimentos, feche o navegador (Mozilla FireFox) e tente inserir um arquivo. Novamente aparece a mensagem "Advertência de Segurança" (Tela 8), clique em "OK" e em seguida, aparecerá uma mensagem onde você clicará em "Executar", conforme a imagem (Tela 9).

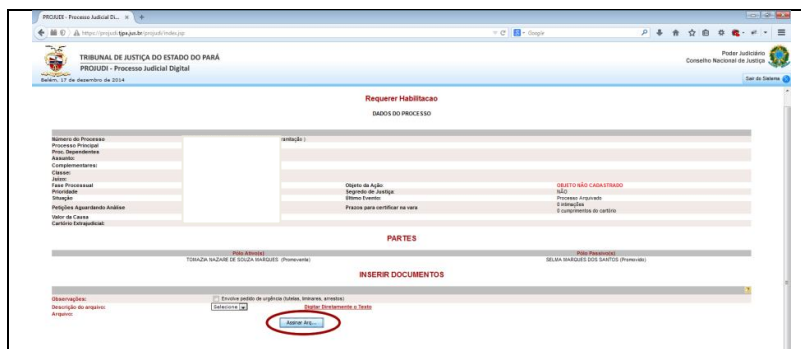


Tela 9



Tela 10

2.6 - Feito isso, o botão assinar arquivo aparecerá novamente (Tela 10).



Tela 11