



Poder Judiciário
Tribunal de Justiça do Estado do Pará
Secretaria de Informática

O que é o Java?

Java é uma linguagem de programação e uma plataforma de computação. É a tecnologia que capacita muitos programas da mais alta qualidade, como utilitários, jogos e aplicativos corporativos, entre muitos outros, por exemplo. A instalação do Java é imprescindível para o perfeito funcionamento do sistema PROJUDI.

Instalação do Java

1. Na área dos “Softwares Necessários”, na página inicial do PROJUDI (vide a figura 1). Clique sobre a imagem do Java e aguarde;

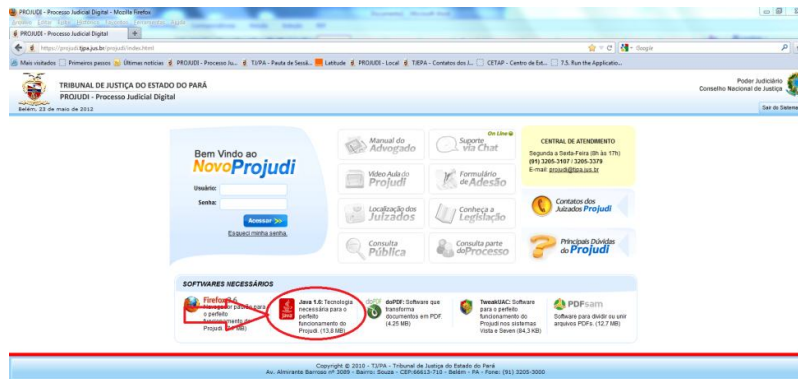


Figura 1

2. Ao abrir a janela (vide figura 2), clique em “Abrir”;

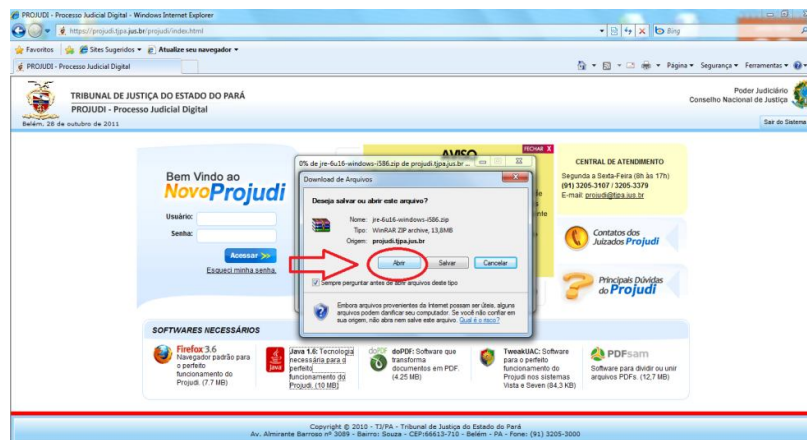


Figura 2

3. Ao abrir a janela (vide figura 3), clique duas vezes sobre o instalador do Java e aguarde o início a instalação;

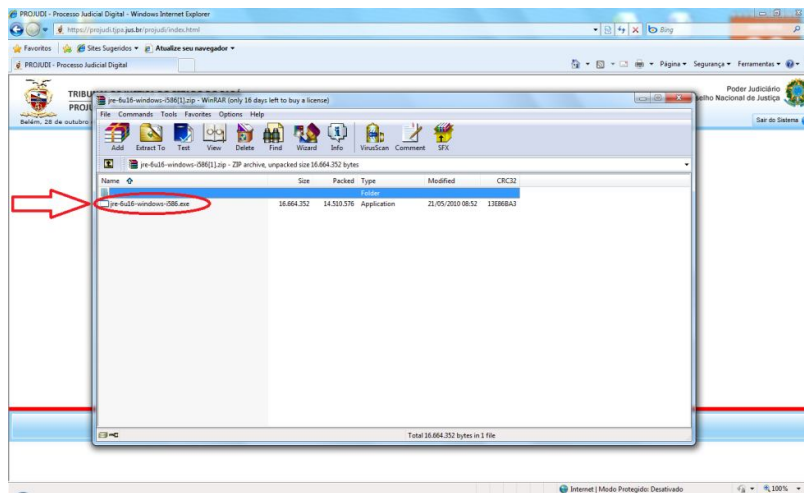


Figura 3

4. Para iniciar a instalação do Java, clique em "Install" (vide figura 4) e aguarde;

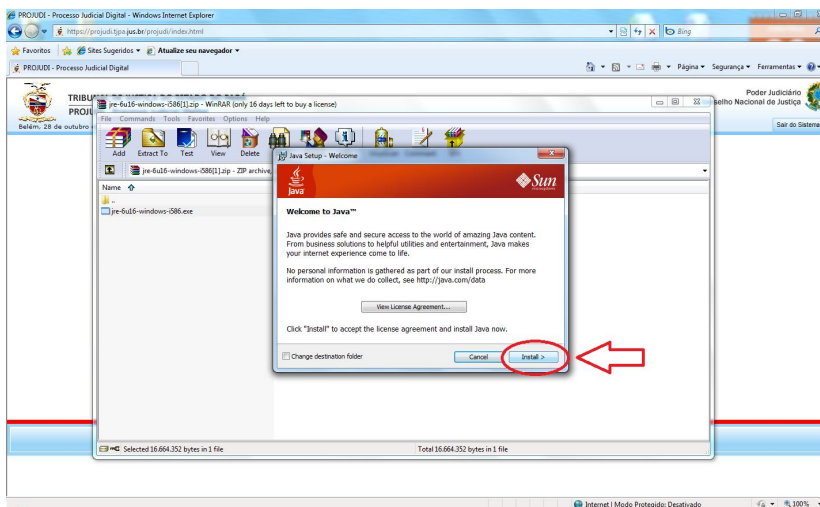


Figura 4

5. Aguarde enquanto o Java é instalado no seu computador (vide figura 5);

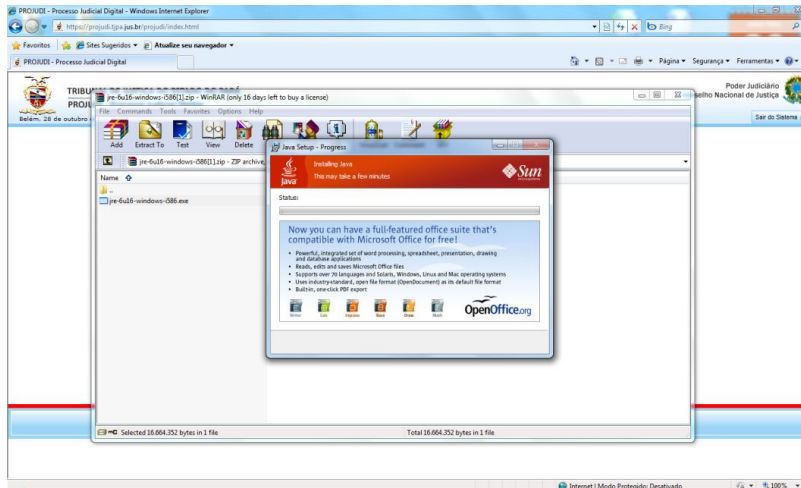


Figura 5

6. Clique em "Close" para finalizar a instalação (vide figura 6).

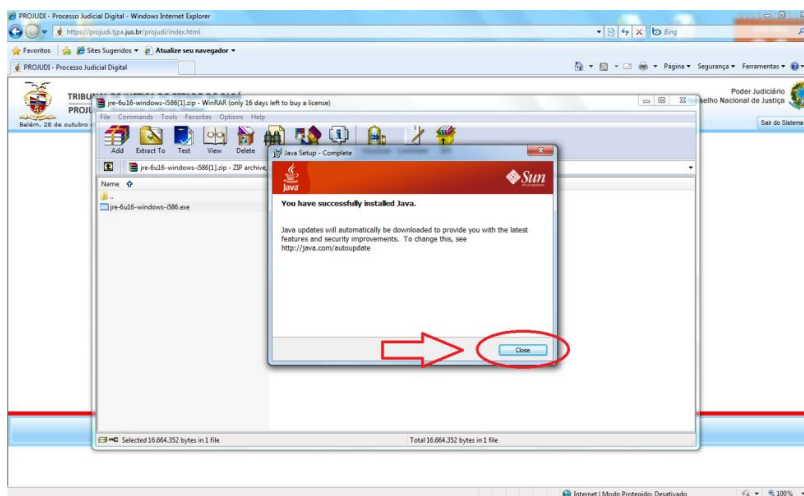


Figura 6